

Projekt

z dnia 24 stycznia 2025 r.

Zatwierdzony przez

**UCHWAŁA NR IX/71/2025
RADY MIEJSKIEJ W BOLESŁAWCU**

z dnia 28 stycznia 2025 r.

w sprawie przystąpienia do sporządzenia miejscowego planu zagospodarowania przestrzennego dla obszarów położonych w obrębach ewidencyjnych Kolonia Bolesławiec-Chróścín i Chróścín

Na podstawie art. 18 ust. 2 pkt 5 ustawy z dnia 8 marca 1990 r. o samorządzie gminnym (Dz. U. z 2024 r. poz. 1465, 1572, 1907, 1940) oraz art. 14 ust. 1 ustawy z dnia 27 marca 2003 r. o planowaniu i zagospodarowaniu przestrzennym (Dz. U. z 2024 r. poz. 1130, 1907, 1940), Rada Miejska w Bolesławcu uchwała co następuje:

§ 1. Przystępuje się do sporządzenia miejscowego planu zagospodarowania przestrzennego dla obszarów położonych w obrębach ewidencyjnych Kolonia Bolesławiec-Chróścín i Chróścín.

§ 2. Granice obszarów objętych projektem planu zostały przedstawione na załączniku graficznym do niniejszej uchwały.

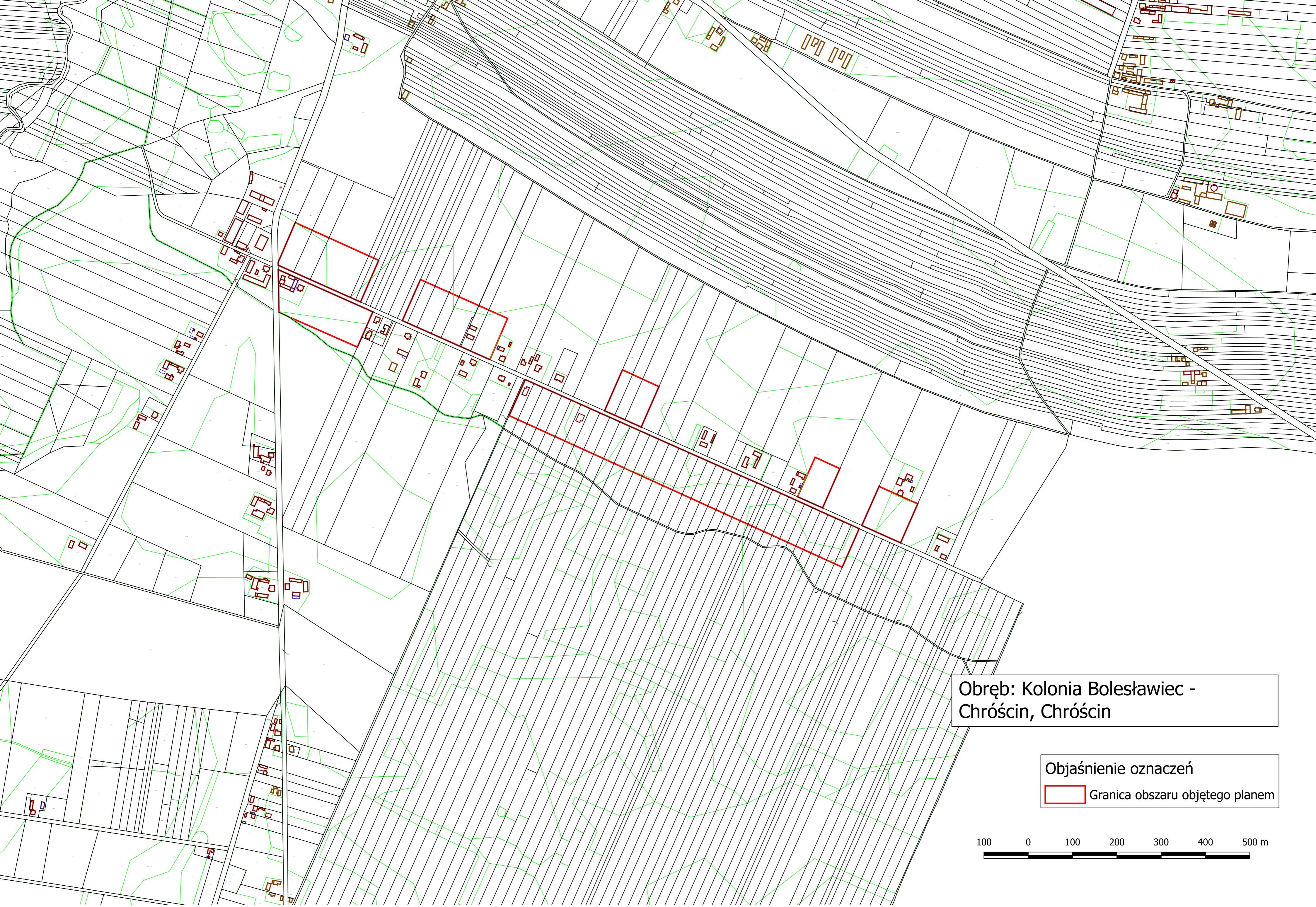
§ 3. Wykonanie uchwały powierza się Burmistrzowi Miasta i Gminy Bolesławiec.

§ 4. Traci moc uchwała nr VIII/50/2024 Rady Miejskiej w Bolesławcu z dnia 30 grudnia 2024 r. w sprawie przystąpienia do sporządzenia miejscowego planu zagospodarowania przestrzennego dla obszarów położonych w obrębach ewidencyjnych Kolonia Bolesławiec Chróścín i Chróścín.

§ 5. Uchwała wchodzi w życie z dniem podjęcia.

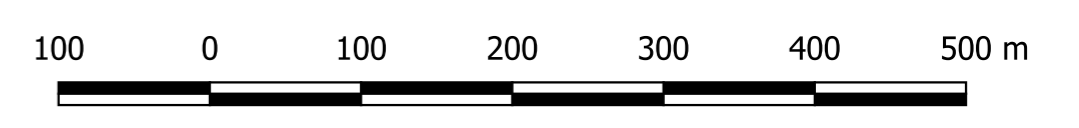
Przewodniczący Rady
Miejskiej w Bolesławcu

Artur Dulski



Obręb: Kolonia Bolesławiec -
Chróscin, Chróscin

Objaśnienie oznaczeń
[Red box] Granica obszaru objętego planem



Uzasadnienie

Obowiązujący miejscowy plan zagospodarowania przestrzennego na terenach objętych przedmiotową uchwałą został przyjęty uchwałą Nr XXVI/221/2002 z dnia 3 czerwca 2002 r. Rady Gminy w Bolesławcu w sprawie uchwalenia miejscowego planu zagospodarowania przestrzennego gminy Bolesławiec (Dz. Urz. Woj. Łódz. Nr 197 poz. 2830). Rozwój gminy powoduje, że zawarte w w/w miejscowym planie zagospodarowania przestrzennego gminy Bolesławiec rozwiązania ograniczają możliwości inwestowania także w budownictwo mieszkaniowe, a przede wszystkim wpływają hamująco na rozwój gospodarczy gminy. W dniu 29 stycznia 2019 r. Rada Gminy w Bolesławcu przyjęła uchwałę nr IV/27/2019 w sprawie uchwalenia Studium uwarunkowań i kierunków zagospodarowania przestrzennego gminy Bolesławiec. Wychodząc naprzeciw oczekiwaniom mieszkańców i rozwiązaniom przyjętym w w/w studium należy przystąpić do sporządzenia miejscowego planu zagospodarowania przestrzennego gminy Bolesławiec w obszarach przedstawionych na załączniku do niniejszej uchwały. Ze względu na wysokie koszty związane z opracowaniem miejscowego planu zagospodarowania przestrzennego oraz konieczność przeprowadzenia czasochłonnej procedury planu miejscowego zgodnie z obowiązującymi przepisami prawa, postanowiono przystąpić do opracowania miejscowych planów dla wybranych obszarów z terenu gminy Bolesławiec na podstawie analizy przeprowadzonej przez urbanistów. Obszary te obejmują przede wszystkim nowe wyznaczone w obowiązującym studium tereny zabudowy zagrodowej i mieszkaniowej, które nie są położone wg. ewidencji gruntów na terenach wymagających zgody na przeznaczenie gruntów rolnych i leśnych na cele nierolnicze i nieleśne. Ze względu na zawiadomienie Wojewody Łódzkiego znak PNIK I.4131.38.2025 z dnia 14 stycznia 2025 r. o wszczęciu postępowania w celu kontroli legalności uchwały nr VIII/50/2024 Rady Miejskiej w Bolesławcu z dnia 30 grudnia 2024 r. w sprawie przystąpienia do sporządzenia miejscowego planu zagospodarowania przestrzennego dla obszarów położonych w obrębach ewidencyjnych Kolonia Bolesławiec Chróscin i Chróscin, przystępuje się do ponownego uchwalenia uchwały intencyjnej w przedmiotowej sprawie, a ww. uchwała ma stracić moc. Działanie to ma na celu wprowadzenie nowego załącznika graficznego, który będzie określał obszary, linią ciągłą o mniejszej grubości, tak by nie powstały wątpliwości czy dana działka ewidencyjna została objęta procedurą, a w konsekwencji także wyeliminowanie ryzyka braku spójności uchwały intencyjnej z uchwałą kończącą procedurę planistyczną - w sprawie przyjęcia miejscowego planu zagospodarowania przestrzennego