

**Projekt**

z dnia 23 grudnia 2024 r.

Zatwierdzony przez .....

**UCHWAŁA NR VIII/47/2024  
RADY MIEJSKIEJ W BOLESŁAWCU**

z dnia 30 grudnia 2024 r.

**w sprawie przystąpienia do sporządzenia miejscowego planu zagospodarowania przestrzennego dla  
obszarów położonych w obrębach ewidencyjnych Chotynin i Wiewiórka**

Na podstawie art. 18 ust. 2 pkt 5 ustawy z dnia 8 marca 1990 r. o samorządzie gminnym (Dz. U. z 2024 r. poz. 1465, 1572) oraz art. 14 ust. 1 ustawy z dnia 27 marca 2003 r. o planowaniu i zagospodarowaniu przestrzennym (Dz. U. z 2024 r. poz. 1130), Rada Miejska w Bolesławcu uchwala co następuje:

§ 1. Przystępuje się do sporządzenia miejscowego planu zagospodarowania przestrzennego dla obszarów położonych w obrębach ewidencyjnych Chotynin i Wiewiórka.

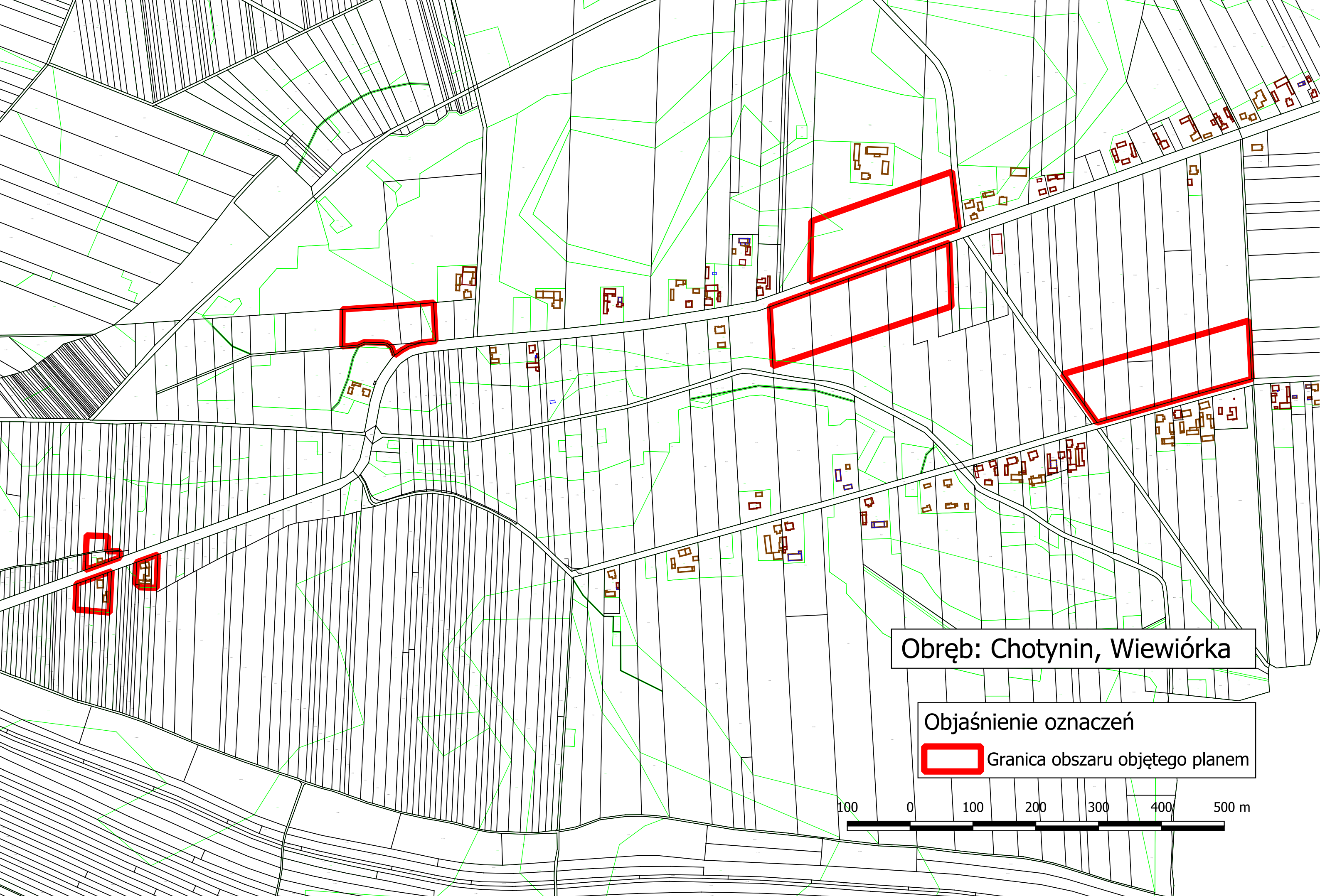
§ 2. Granice obszarów objętych projektem planu zostały przedstawione załączniku graficznym do niniejszej uchwały.

§ 3. Wykonanie uchwały powierza się Burmistrzowi Miasta i Gminy Bolesławiec.

§ 4. Uchwała wchodzi w życie z dniem podjęcia.

Przewodniczący Rady  
Miejskiej w Bolesławcu

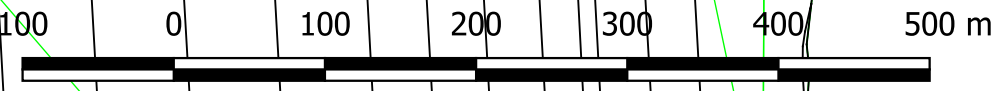
**Artur Dulski**



Obręb: Chotyń, Wiewiórka

Objaśnienie oznaczeń

 Granica obszaru objętego planem



## Uzasadnienie

Obowiązujący miejscowy plan zagospodarowania przestrzennego na terenach objętych przedmiotową uchwałą został przyjęty uchwałą Nr XXVI/221/2002 z dnia 3 czerwca 2002 r. Rady Gminy w Bolesławcu w sprawie uchwalenia miejscowego planu zagospodarowania przestrzennego gminy Bolesławiec (Dz. Urz. Woj. Łódz. Nr 197 poz. 2830). Rozwój gminy powoduje, że zawarte w w/w miejscowym planie zagospodarowania przestrzennego gminy Bolesławiec rozwiązania ograniczają możliwości inwestowania zarówno w budownictwo mieszkaniowe, a przede wszystkim wpływają hamująco na rozwój gospodarczy gminy. W dniu 29 stycznia 2019 r. Rada Gminy w Bolesławcu przyjęła uchwałę nr IV/27/2019 w sprawie uchwalenia Studium uwarunkowań i kierunków zagospodarowania przestrzennego gminy Bolesławiec. Wychodząc naprzeciw oczekiwaniom mieszkańców i rozwiązaniom przyjętym w w/w studium należy przystąpić do sporządzenia miejscowego planu zagospodarowania przestrzennego gminy Bolesławiec w obszarach przedstawionych na załączniku do niniejszej uchwały. Ze względu na wysokie koszty związane z opracowaniem miejscowego planu zagospodarowania przestrzennego oraz konieczność przeprowadzenia czasochłonnej procedury planu miejscowego zgodnie z obowiązującymi przepisami prawa, postanowiono przystąpić do opracowania miejscowych planów dla wybranych obszarów z terenu gminy Bolesławiec na podstawie analizy przeprowadzonej przez urbanistów. Obszary te obejmują przede wszystkim nowe wyznaczone w obowiązującym studium tereny zabudowy zagrodowej i mieszkaniowej, które nie są położone wg. ewidencji gruntów na terenach wymagających zgody Marszałka Województwa oraz Ministra Rolnictwa i Rozwoju Wsi na przeznaczenie gruntów rolnych i leśnych na cele nierolnicze i nieleśne.